

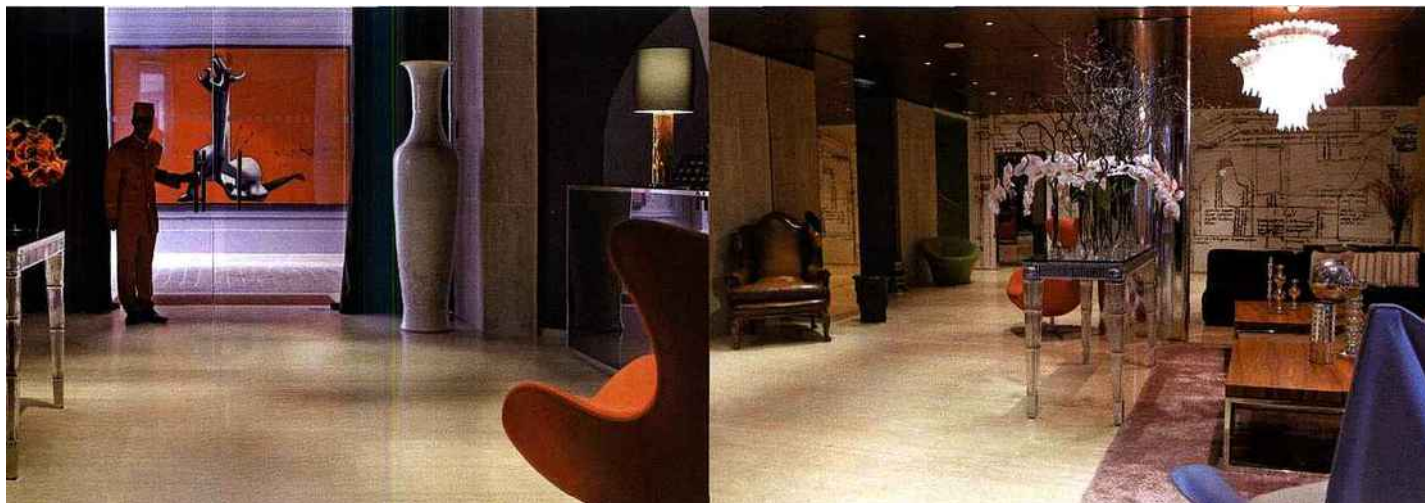
Le Moretti Champs-Élysées

Mélange de modernité, design et tradition

Situé dans la très sélect avenue Marceau, à deux pas des Champs Élysées, le **Moretti** est le dernier né hôtels du groupe Intercontinental sous l'enseigne **Crowne Plaza**. Contemporaine dans l'âme et dans son décor qui associe design et œuvres d'art, cette nouvelle adresse de luxe s'impose d'ores et déjà comme un must réservé à quelques privilégiés...

Ouvert depuis le mois de septembre, le Moretti joue la carte discrète des grandes maisons. Une Rolls Silver Shadow couleur pierre de lune et un portier en tenue d'apparat signalent tout de même au passant que, derrière cette belle façade Haussmannienne qui fût jadis la propriété du Comte de Breteuil, se cache un haut lieu de l'art de vivre. Il suffit d'ailleurs de franchir le porche pour deviner l'endroit. Une immense toile de Raymond Moretti, inspirée du célèbre Guernica de Picasso dont il fût l'élève, interpelle le visiteur. Elle fait face au lobby de ce palace à taille humaine, lumineux et chaleureux. D'emblée, le ton est donné. Le Moretti célèbre l'art, les

beaux meubles, les beaux objets et le confort de ses hôtes. Il réserve également d'étonnantes surprises architecturales et, en s'étendant sur trois bâtiments d'époques différentes – dont une tour d'inspiration Renaissance –, il témoigne d'une rare personnalité. Réalisée par Nathalie Bansard et Julien Gau (du groupe Cible Hôtels Management qui possède également l'Hôtel Le Placide (11 suites) à Saint-Germain-des-Près), cet hôtel séduit immédiatement. Le choix des œuvres, des fresques murales, le parti pris des couleurs parfois osé et des jeux de lumière est une totale réussite. On le doit à Bruno Borrione, designer de ce nouvel écrin et collaborateur de Philippe Starck depuis plus de 20 ans.



Leg lobby : Spacieux et race, le lobby est meublé des créations des plus grandes griffes contemporaines. Le Corbusier, Stark, Noguchi.

Leg chambre : Les lits de coton égyptien sont couverts de plaids Missoni et Kenzo et habillés d'une tête de lit monochrome en majolika blanc.

Leg suite : Au dernier étage, les suites offrant un double panorama sur la Tour Eiffel et l'Arc de Triomphe privilégient l'intimité. Alliance subtile de teintes claires, fluidité et modernité des lignes du mobilier, contribuent à créer une ambiance apaisante.

60 chambres et suites, Restaurant et Bar (ouverture Printemps 2009) / Room Service 24h/24 / Salle de Fitness / Concierge aux clés d'or / Service voiturier / Rolls Royce à disposition / Location de limousines / Presse Internationale / Services de blanchisserie / Internet Wifi gratuit / Pay-TV / Station d'accueil i-pod / Wii-fit à disposition / Coffre Fort.

Sur demande, massages, soins esthétiques, coiffeur, coach, baby sitting... et petites attentions gourmandes et raffinées signées Ladurée. Touche supplémentaire d'originalité, le Moretti met à la disposition de ses hôtes des Solex électriques pour une découverte éco-chic des rues de Paris.



60 chambres et suites personnalisées

On retrouve cet esprit sélectif qui fait appel au goût, à la culture et à un certain état d'esprit dans les soixante chambres et suites de ce palace séducteur. De la simple chambre en passant par la junior suite ou la suite, c'est un style nouveau qui s'impose. Le choix des matériaux, le mobilier souvent exclusif (les tables et armoires ont été dessinées spécialement pour le Moretti), les meubles chinés en fonctions des coups de cœur et des volumes disponibles, donnent à ce petit palace, une dimension particulière. Sur les murs ou au plafond dans les chambres, des fresques stylisées au parfum d'Italie sont un peu le fil conducteur de ce lieu unique à l'esthétique soignée. Un lieu personnalisé dans les moindre détails et, étonnamment calme. Dirigé par Sébastien De La Croix, ancien directeur du Pont Royal, et

Colette Bansard - en charge à la fois de la communication et de la direction du personnel -, le Moretti possède également une salle de restaurant donnant sur le patio de l'hôtel. Réservée aujourd'hui aux petits déjeuners, elle sera très prochainement agrandie et confiée à un chef qui doit y inventer un concept de restauration contemporaine. Autre atout et non des moindres, le Moretti met à la disposition de ses hôtes un espace de plus de 300 m², modulable en trois salons, pourvu des techniques les plus récentes qui assure le succès de toutes les réceptions, d'affaires ou privées. L'équipe chargée de l'organisation des séminaires et événements, répond naturellement à toutes les exigences dans le choix d'un traiteur et la sélection des prestations nécessaires à la parfaite réussite de toutes les manifestations.



Le Moretti
(Crowne Plaza Hotels & Resorts)
64, Avenue Marceau - 75008 Paris
Tel : +33 (0) 1 44 43 36 36
Fax : +33 (0) 1 42 84 10 30
www.lemoretti.com
Contact séminaires et réceptions :
01 44 43 36 14