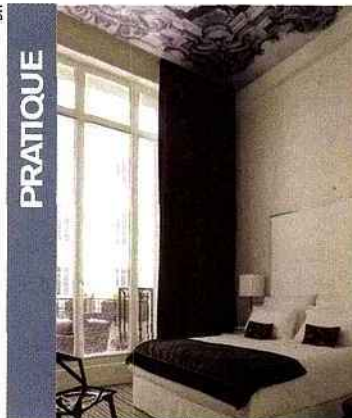


Le Crowne Plaza Champs-Élysées séduit

Inauguré en début de semaine, après une ouverture en septembre 2008, le nouveau boutique-hôtel du groupe Inter-Continental affiche un démarrage satisfaisant au moment où les difficultés rencontrées par l'hôtellerie 4* se renforcent. « C'était osé d'ouvrir un hôtel de luxe à cette période », reconnaît Sébastien de la Croix, directeur général du Crowne Plaza Champs-Élysées. « Nous avons l'avantage de ne pas avoir de point de comparaison, contrairement à nos concurrents », poursuit-il, satisfait des 60 % de taux d'occupation annoncés pour le mois d'avril. Décoré par Bruno Borrione, ancien élève de Philippe Starck, l'hôtel offre un mélange des genres et des époques, qui séduit une clientèle européenne, majoritairement business. Des reproductions de fresques Renaissance ornent les plafonds

des 56 chambres et suites au mobilier contemporain. La literie immaculée est rehaussée de notes colorées, grâce aux coussins Kenzo et Missoni. Chaque chambre dispose d'une chaîne hi-fi Bang & Olufsen et d'un écran plat Philips. Cette débauche de marques prestigieuses se poursuit dans la salle de bains,

avec les produits d'accueil Hermès. D'autres partenariats sont à l'étude, notamment avec l'éditeur Robert Laffont, qui fournira bientôt trois ouvrages par chambre. L'hôtel ouvrira en septembre prochain une brasserie de luxe et un bar tandis qu'un Spa devrait voir le jour en 2010. Sarah Chevalley



“État des lieux”

- 56 chambres et suites, 5 catégories.
- Un espace de réunion de 300 m² modulable.
- Des **Solex** électriques à disposition des clients.
- À partir de 450 € la nuit.
- Crowne Plaza Champs-Élysées, 64, avenue Marceau, 75008 Paris.
- www.crowneplazachampselysees.com