

## Evasion



© Photos : D.F.

# INTERCONTINENTAL PARIS MARCEAU

## L'art de la différence

**Qui a dit qu'on ne pouvait réinventer l'haussmannien ? Au cœur du VIII<sup>e</sup> arrondissement, l'Intercontinental Paris Marceau apporte un éclairage nouveau sur le style classique, sans renier les équipements high-tech.**

Situé au 64, avenue Marceau, en plein cœur du triangle d'Or parisien, à deux pas des Champs-Élysées et de l'Arc de Triomphe, l'Intercontinental Paris Marceau bénéficie d'une adresse idéale. Sans compter qu'il se situe à proximité des restaurants tendances et des couturiers de l'avenue Montaigne. Harmonie, modernité, confort et design, cette maison a su retrouver son rang ! Car l'ancien hôtel particulier fut la propriété du comte de Breteuil, grand bretteur et séducteur, au début du XX<sup>e</sup> siècle. Le bâtiment affiche toujours cette façade haussmannienne qui cache aux regards deux autres bâtiments aux styles architecturaux surprenants. Une fois passé le porche, décoré d'une œuvre de Raymond Moretti, élève de Picasso, apparaissent en effet un patio verdoyant et une tourelle d'inspiration Renaissance. Lorsque l'on passe la porte de l'hôtel on plonge dans un univers mêlant couleurs chaudes, blanc immaculé, œuvres d'arts et matières nobles. Une décoration signée Bruno Borrione, collaborateur de Philippe Starck depuis plus de 20 ans. Le style des 55 chambres plonge la clientèle dans une atmosphère chaleureuse et confortable.

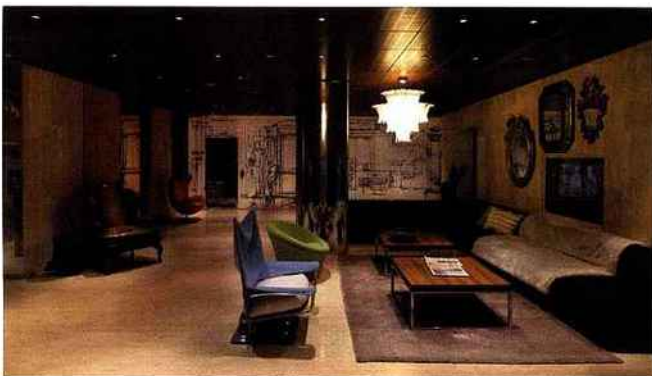
### L'art du détail

Dans les chambres, le regard se porte sur les plafonds reproduisant des fresques de la Renaissance vénitienne, formant ainsi un contraste élégant avec la luminosité, l'espace et le style contemporain. Le mobilier associe quant à lui les grandes griffes

design comme Le Corbusier, Starck ou encore Noguchi, à des créations propres à Bruno Borrione. Les draps de coton égyptien sont recouverts de plaids Missoni et Kenzo, et habillés d'une tête de lit monochrome en fibre synthétique suédée blanche. Chaque chambre est différente, son architecture, sa décoration et l'ambiance qui s'en dégage la distinguent de toutes les autres. Au dernier étage, les suites offrent un double panorama sur la Tour Eiffel et l'Arc de Triomphe tout en privilégiant l'intimité des (heureux) occupants. L'alliance subtile de teintes claires, la fluidité et la modernité des lignes du mobilier contribuent à créer une ambiance apaisante et exclusive. L'une de ces suites permet à ses hôtes l'espace rare d'une terrasse privée avec une vue imprenable sur les toits de Paris. Pour ceux qui seraient en voyage d'affaire, l'Intercontinental Marceau met à leur disposition un espace de plus de 300 mètres-carrés modulable en trois salons et pourvu des techniques les plus récentes : écrans muraux intégrés, vidéo conférence, vidéo projecteur. Haut de gamme oblige, outre le room service disponible 24h/24 et le service voiturier, des Rolls Royce sont mises à la disposition des clients, tout comme la location de limousines. Pour ceux qui le souhaitent, il est possible de recevoir des soins esthétiques dans les chambres, de s'y faire coiffer ou de bénéficier des services d'un personal shopper. Petite touche supplémentaire d'originalité et bénéfique pour l'environnement, l'hôtel met à la disposition de ses hôtes des **Solex** électriques pour une découverte éco-chic des rues de Paris !



CI DESSUS ET CI CONTRE  
Dans les chambres le regard se porte sur les plafonds  
reproduisant des fresques de la Renaissance vénitienne



### Luxe et simplicité

A la table du M64 le restaurant de l'hôtel, le chef Romain Marzet propose une cuisine authentique et raffinée, avec une carte équilibrée basée sur les produits du marché et complétée chaque jour par un menu inspiré des saveurs de saison. Le décor du restaurant est quant à lui placé sous le signe de la sobriété, du confort et de la transparence. Une verrière ouverte sur le mur végétal du patio de l'hôtel sert d'écrin au M64. La cuisine est ouverte sur la salle et le repas peut être pris, au choix, de façon décontractée au comptoir ou dans une ambiance lounge dans de confortables fauteuils club. Un restaurant accueillant, où un grand chef est aux petits soins pour ses clients, un peu comme s'il recevait des invités à la maison. Et si le véritable luxe était la simplicité ?

D.P.

Infos  
64, avenue Marceau  
75008 Paris  
+ 33 (1) 44 43 36 36  
[www.ic-marceau.com](http://www.ic-marceau.com)